

樹木の診断・治療を行います。

このようなお悩みお持ちではありませんか？

- ①樹勢が衰えてきたようだ。どのように治療したらよいか。
- ②老木の為台風や強風で折れたり倒れてしまわないか不安。
- ③大切な樹なので内部がどのようなになっているか知りたい。
- ④診断して治療計画や対処法の報告書を作成して欲しい。

※当社所属の樹木医がお問い合わせに対応致します(見積もり無料)

樹木の非破壊診断装置”ピカス”を使用致します。



非破壊診断装置ピカス



ハンマーで振動を加えて内部を診断



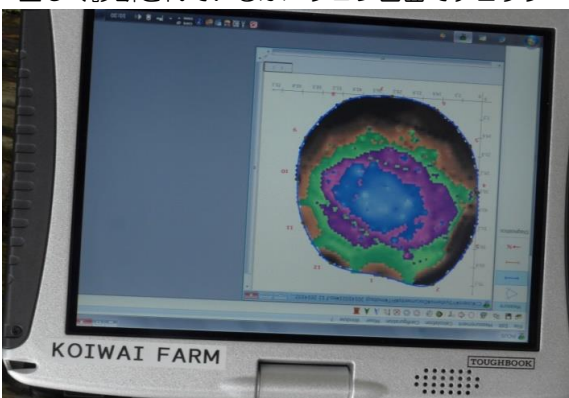
診断樹木の幹回りに機器を取り付け



正しく診断されているかパソコン画面でチェック



測定装置取り付け完了



画面上に内部の空洞部分(青色)が表示されました

樹木診断・治療のお問い合わせ先

小岩井農牧(株)環境緑化部

〒020-0507 岩手県岩手郡雫石町丸谷地36-1

TEL:019-692-3148 FAX:019-692-3159

担当樹木医: 斉藤、北原、澤田、澤目、赤尾、佐々木

小岩井農牧(株)環境緑化部 樹木診断・治療実績

発注者	施工年	工事・業務名
水沢市	平成14・15年	水沢公園桜樹勢回復業務
黒沢尻北高校協賛会	平成16年	サクラ腐朽部治療業務
水沢市	平成16年	水沢公園桜樹勢回復業務
花巻市	平成16年	花巻シンボルロードソメイヨシノ並木樹勢診断
国土交通省	平成17年	国道4号 道の駅石鳥谷アカマツ樹勢診断
熱海陽和洞管理委員会	平成18年	熱海陽和洞樹木診断
玉泉寺	平成18年	境内巨木治療等業務
岩手大学地域連携事業	平成18年	高松公園枝垂桜及び染井吉野根系調査及び土壌改良
三井住友海上火災(株)	平成19年	ソメイヨシノ樹勢回復業務
小岩井農牧(株)	平成19年	「小岩井農場の一本桜」根系調査及び土壌改良
NPO風景の生命を守るネットワーク	平成19年	大瀬のサイカチ樹木根保護業務
滝沢村	平成20年	五龍のフジ保存整備事業
遠野市	平成20年	遠野市民センターボプラ等治療工事
二戸市	平成20年	金田一小学校シダレヤナギ樹勢回復工事
(株)上の島(盛岡市)	平成20年	トチノキ樹勢診断工事(盛岡市中央通)
曹洞宗常安寺(宮古市)	平成20年	常安寺ウメ・シダレ樹勢回復工事
県立黒沢尻北高等学校	平成20年	校内樹木治療業務
JAIいわて中央(矢巾町)	平成20年	樹木治療養生業務
NPO緑の相談室	平成21年	岩手公園エドヒガン樹勢回復業務
遠野市	平成21年	遠野市民センターアカマツ治療業務
岩手県立磐井病院	平成21年	サルスベリ樹勢回復業務
円光寺	平成21年	夫婦カツラ樹幹亀裂処理等業務
太子食品工業(株)	平成21年	雫石工場樹木樹勢回復業務
県立盛岡第一高等学校	平成21年	カラマツ樹勢回復業務
宗教法人長松院	平成22年	カツラ樹勢回復業務
三陸土建(株)	平成22年	サクラ治療作業
滝沢村	平成22年	田村神社のカツラ樹勢回復業務
NPO緑の相談室	平成22年	岩手公園エドヒガン樹勢回復業務
(株)山崎組	平成22年	国道4号 紫波アカマツ樹勢診断
盛岡市	平成22年	市内所在天然記念物(樹木)樹勢診断業務
(株)上の島	平成22年	一般国道455号線内丸地区街路樹調査
宗教法人長松院	平成22年	カツラ根系診断
岩泉町	平成23・25年	早坂のシナノキ樹勢回復工事
滝沢村	平成23年	「田村神社の杉」樹幹腐朽被害診断
盛岡市	平成23年	市内所在天然記念物(樹木等)樹勢診断業務
長泉寺	平成23年	久慈市長泉寺大イチョウ樹勢診断業務
盛岡市役所	平成24年	平成24年度市内所在天然記念物(樹木等)樹勢診断業務委託
岩泉町	平成24年	二升石小学校盛岡枝垂れ樹勢診断
盛岡市役所	平成25年	米内浄水場シダレ桜樹勢回復治療業務委託
盛岡市役所	平成25年	盛岡市指定天然記念物「宰郷のケヤキ」剪定業務委託
宗教法人長泉寺	平成25年	国指定天然記念物「長泉寺の大イチョウ」保全業務委託
(株)山崎組	平成25年	盛岡国道管内維持補修工事(危険木診断)
菱和建設(株)	平成25年	滝沢地区道路改良工事(簡易樹勢診断)
(小岩井農牧(株))	平成25年	平泉中尊寺月見坂杉の木非破壊診断デモンストレーション実施
(小岩井農牧(株))	平成25年	平泉毛越寺杉の木非破壊診断デモンストレーション実施
東北農業研究センター	平成25年	構内樹木診断業務
盛岡市役所	平成25年	瀧源寺シダレカツラ非破壊診断調査
盛岡市役所	平成25年	米内浄水場シダレ桜樹勢回復治療非破壊診断調査
(株)環境事業計画研究所	平成26年	毛越寺スギ樹幹腐朽被害診断委託(非破壊樹幹腐朽被害診断)
平泉 毛越寺	平成26年	平泉毛越寺杉の木非破壊診断調査
盛岡市役所	平成27年	盛岡市天然記念物「名乗坂のエドヒガン」樹勢診断(非破壊樹幹腐朽被害診断)
(株)環境事業計画研究所	平成27年	毛越寺スギ樹幹腐朽被害診断委託(非破壊樹幹腐朽被害診断)
盛岡市役所	平成27年	盛岡市保存樹木米内浄水場ヤエバシダレヒガン樹勢診断
盛岡広域振興局	平成27年	内丸緑地のヒマラヤスギ樹勢診断調査業務委託
盛岡市役所	平成28年	国指定天然記念物「肴町のシダレカツラ」樹勢診断業務
(株)環境事業計画研究所	平成28年	毛越寺スギ樹幹腐朽被害診断委託(非破壊樹幹腐朽被害診断)
大槌町	平成28年	大槌町天然記念物「吉祥寺のイチョウ」及び参道のスギ樹勢診断
(株)山崎組	平成28年	国道4号線栗子の松並木点検
大船渡市役所	平成29年	市指定天然記念物「老杉」樹勢診断業務
(千葉県富里市)	平成29年	末廣別邸樹木診断
小岩井農牧(株)	平成29年	小岩井農場の一本桜樹勢診断
常楽寺(花巻市)	平成30年	常楽寺スギ樹勢診断委託