

春を感じに  
出かけませんか。

御所湖畔にはソメイヨシノやおオヤマザクラ、ヤエザクラなど約2,000本の桜があり、4月下旬から5月中旬までお花見を楽しめます。

# 粟石川園地

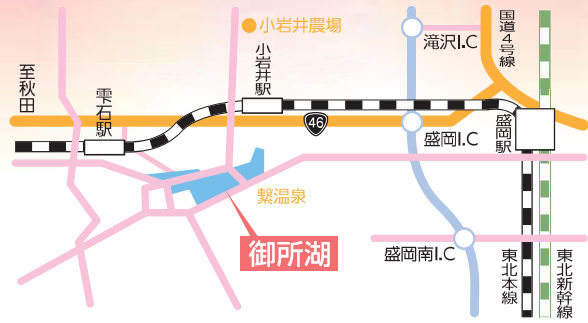
新しいお花見のスポットです



岩手県立御所湖広域公園

# 桜みどころマップ

SAKURA



お問合せ先

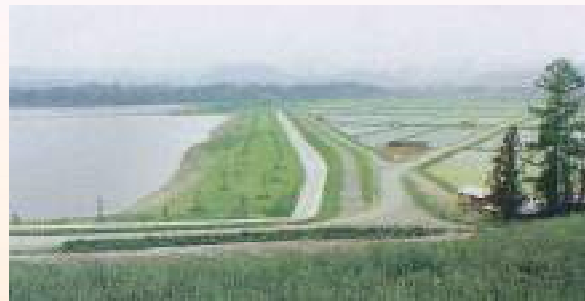
## 御所湖広域公園管理事務所

岩手県岩手郡粟石町西安庭11-7-4  
TEL.019-692-4855

[http://www.koiwai.co.jp/shiteikanri/gosyo\\_park/index.html](http://www.koiwai.co.jp/shiteikanri/gosyo_park/index.html)

### 湖岸堤沿いに植えられた樹齢40年の桜並木

開花は盛岡市内より1週間程度遅く、5月の連休が見頃です。特に「残雪の残る奥羽山系」や「夕日」を背景に眺める桜並木は圧巻ですよ！



昭和56(1981)年の園地【出典②】

### 粟石川園地の歴史

御所ダムの完成(昭和56年)に先駆けて、建設省・県・町では将来の「桜の名所」をめざし、昭和54年9月14日には兎野湖岸にヤエザクラ66本、そして昭和55年10月20日には下久保湖岸(現在の粟石川園地)にソメイヨシノ152本を植樹しました。当時はまだ写真のような若木でしたが、月日が経ち、JR田沢湖線の車窓からも眺められるほどの立派な桜並木となっています。(参考文献:「①粟石町史」「②御所ダム建設のあゆみ」)



### 桜並木のトンネル

湖岸堤沿いに2列植えられたソメイヨシノは、約1.5kmのお花のトンネルで迎えてくれます。



広々とした場所で憩いの場になっています。

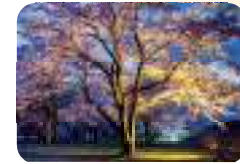


桜の花が咲くころ、粟石川園地には約150匹の鯉のぼりが掲揚されます。粟石川のせせらぎを聞きながら、悠々と群をなして泳ぐ鯉のぼりと桜並木の彩りが、粟石の春の訪れを感じさせます。



### 夜間のライトアップ

ちょっと肌寒いですが、ライトアップされたお花も幻想的で素敵です。



ライトアップ 時間/18:30~21:00

### 粟石川園地へのアクセス



【盛岡広域振興局土木部】  
このパンフレット(リーフレット)は、盛岡広域振興局の地域経営推進費を活用して作成したものです。

遊歩道沿いの展望台からは御所湖を一望することができます

# さくら園

8種類の桜を見ることが出来ます

さくら園には、たくさんの桜の木があり、いろいろな種類の桜を楽しむことができます。例年4月下旬頃（盛岡市内より1週間程度遅れ）が見頃となりますので、ぜひこの時期にお花見等に御利用ください。

園内には休憩所やベンチもありますので、お気軽にお弁当を持ってお出かけ下さい。



## さくら園へのアクセス

- バス (岩手県交通) で  
・JR盛岡駅から約25分~40分
- 車で  
・盛岡市内から30分~40分  
・盛岡ICから15~25分



# 御所湖広域公園で見られる桜

- オオヤマザクラ** (Large Mountain Cherry)
- フゲンソウ** (Fugen-so)
- カスミザクラ** (Kasumi Cherry)
- マメザクラ** (Mame Cherry)
- センダイシダレ** (Sendai Weeping Cherry)
- ヤエベニシダレ** (Yaebeni Weeping Cherry)
- ソメイヨシノ** (Soyei Yoshino)
- ヤマザクラ** (Yama Cherry)



盛岡手づくり村からさくら園までの県道沿いには、50本あまりのソメイヨシノが植えられており、秀峰岩手山とマッチした景が楽しめます。

県道繋温泉線



いろいろな桜が楽しめます。湖岸にも大きなソメイヨシノがあります。左図参照

ヤエザクラとナナカマドの並木です。対岸の桜もきれいです。

御所湖や岩手山を眺めながらのお花見は最高! 大きなソメイヨシノが待っています。

花色の濃いオオヤマザクラが楽しめます。