

御所湖随想

R6年5月 No.187

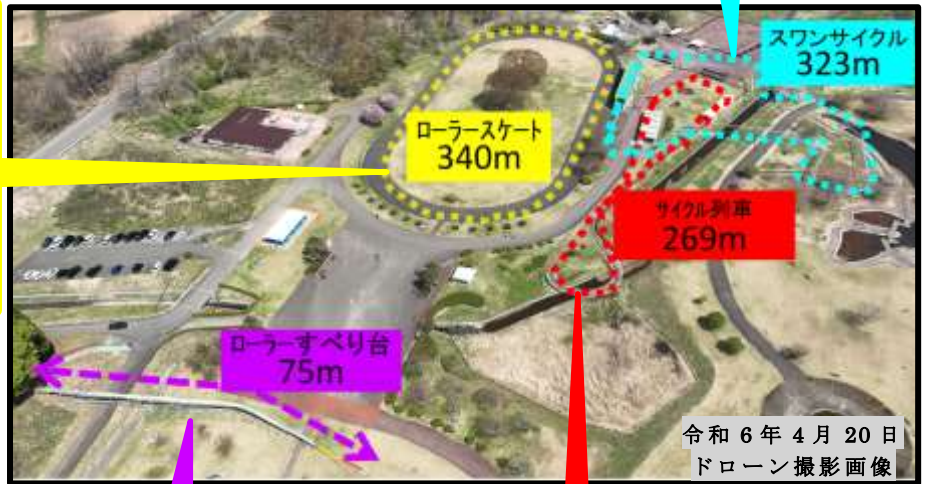
長い遊具で遊びたい！

GWに乗り物広場に遊びに来たお客様から「スワンサイクルとサイクル列車のどちらか長い方に乗りたい」との質問がありました。職員が即座に答えることはできなかったのですが・・・早速調べてみました。スワンサイクルは323m、サイクル列車は269mでした。お客様はお子様に「最後の1回だから、長い方がいっぱい楽しめていいよ」と提案したかったのかもしれませんが。ちなみに乗っている



高さを比べると、スワンサイクルは約4m、サイクル列車約1mとなります。スワンサイクルは高さからの景色や風が魅力、サイクル列車はレールを鉄輪で走るガタンゴトンという音、トンネルや鉄橋が楽しいです。

ちなみに、人気のローラーすべり台は全長約75m、高低差約11mで、ローラースケートのコースは1周約340mとなります。



御所湖広域公園水無月(六月)の景



御所湖統一清掃(H24.6.3.塩ヶ森水辺園地隣接地内)

お知らせ

- ① 6月15日(土) 10:00-12:00
虫の観察会:無料 尾入野湿生植物園
申し込みは電話またはWEBで
- ② 6月1日(土)8:30から 御所大橋
運動場テニスコート・野球場 8月分
電話予約受付開始 WEBでもできます
公園管理事務 019-692-4855

御所湖統一清掃は御所湖の清流を守る会主催で毎年6月と10月に、流域住民や関係者等の参加を得て実施されています。毎回700人程の方々が第一日曜日の早朝、湖岸などのゴミを拾い集めます。今年も6月2日(日)6時から実施されます。なお、この活動は全国で行われる『春の海ごみゼロウィーク』の活動にもなっています。